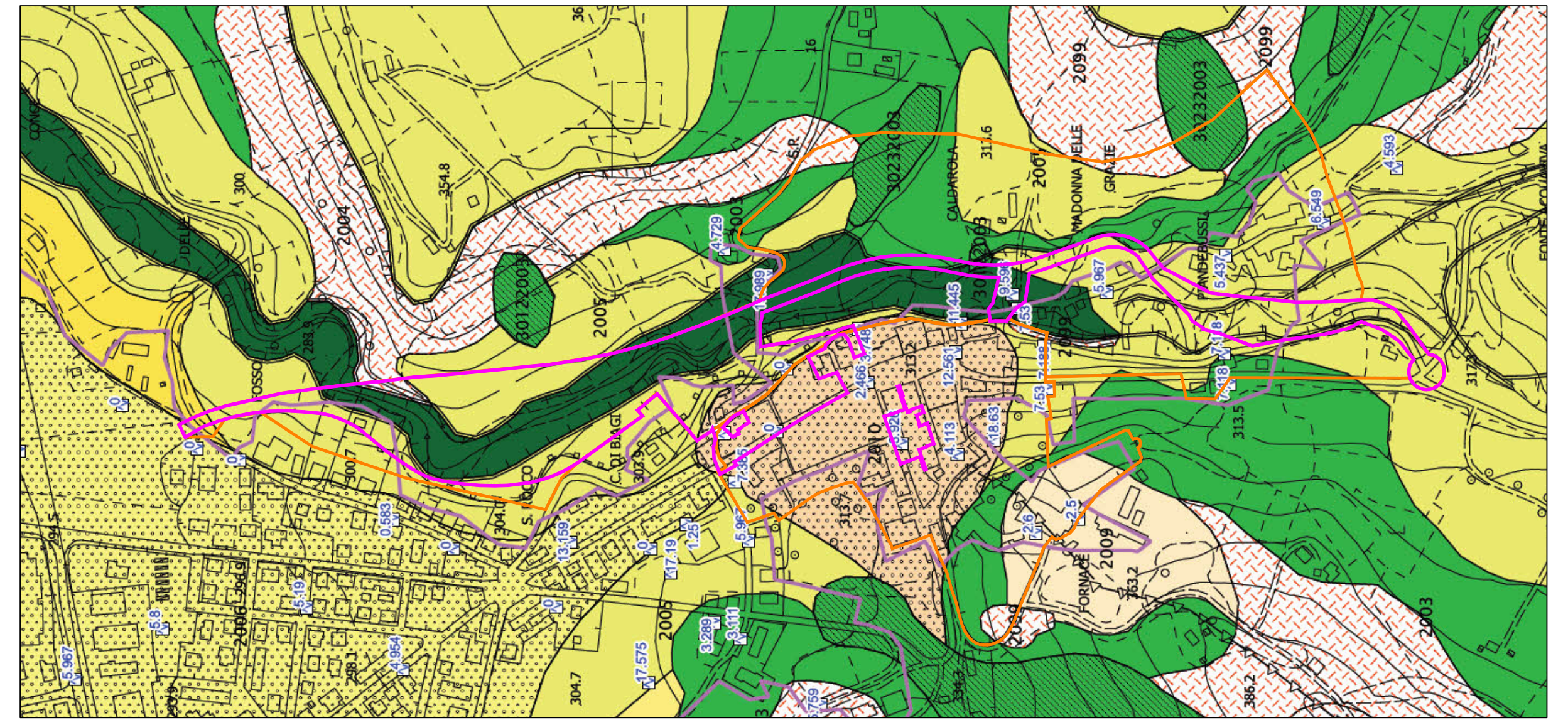
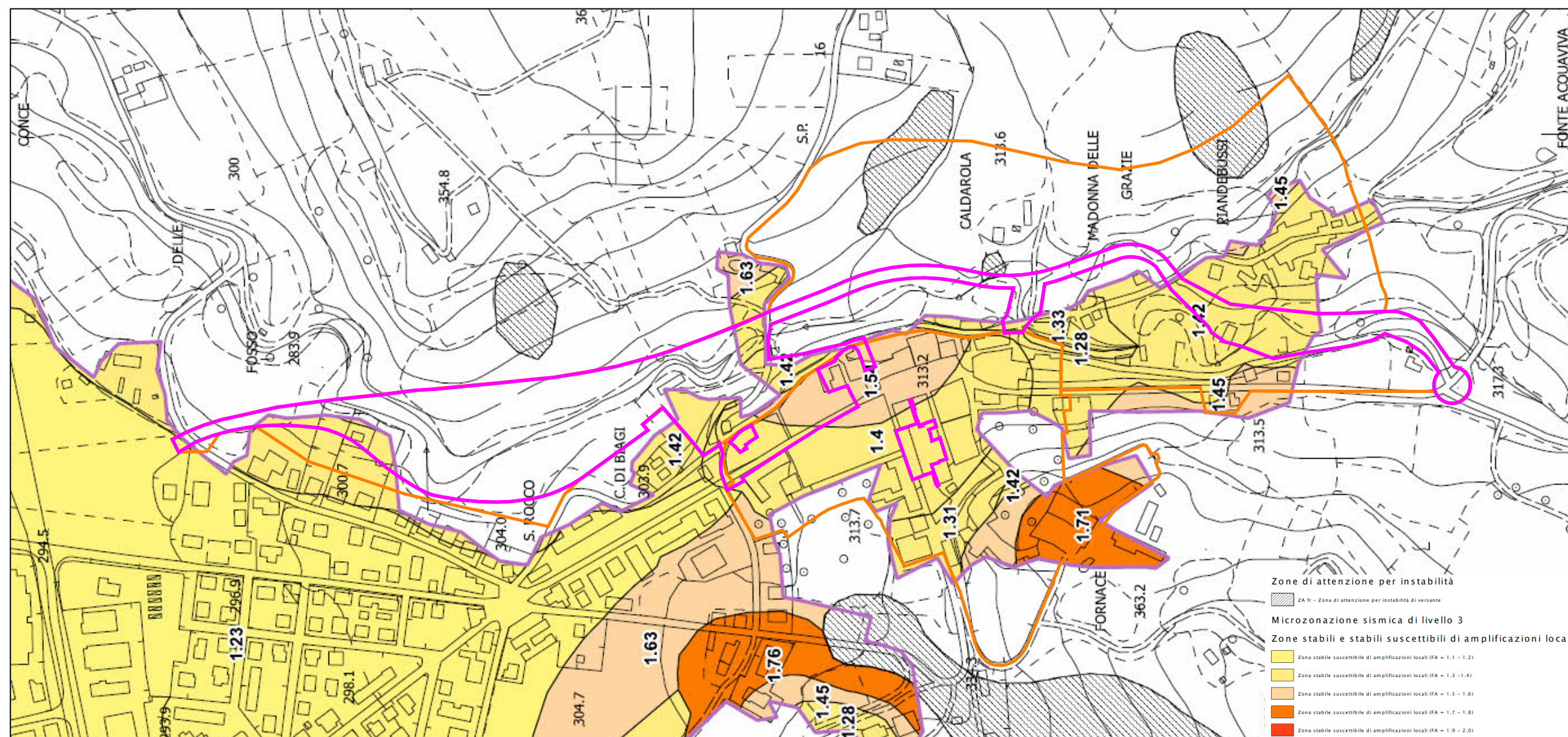


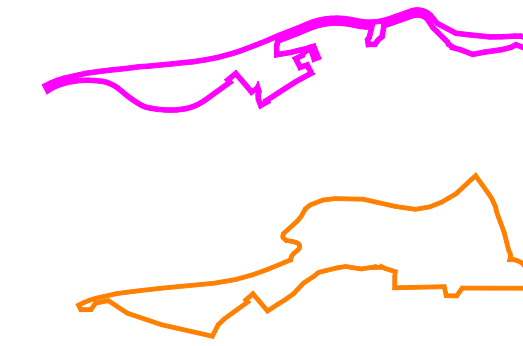
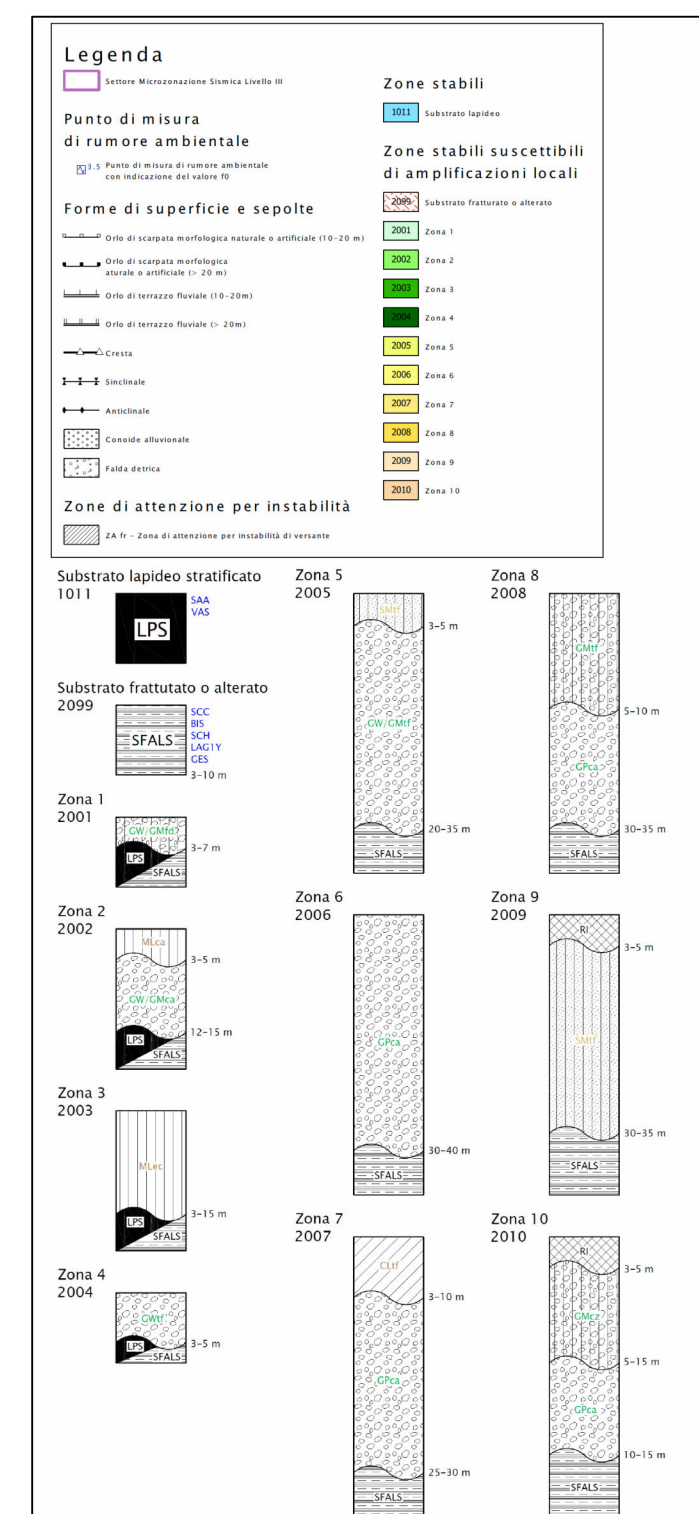
Carta di Microzonazione Sismica – FA0105s



Carta delle Microzone Omogenee in Prospettiva Sismica (M.O.P.S.)

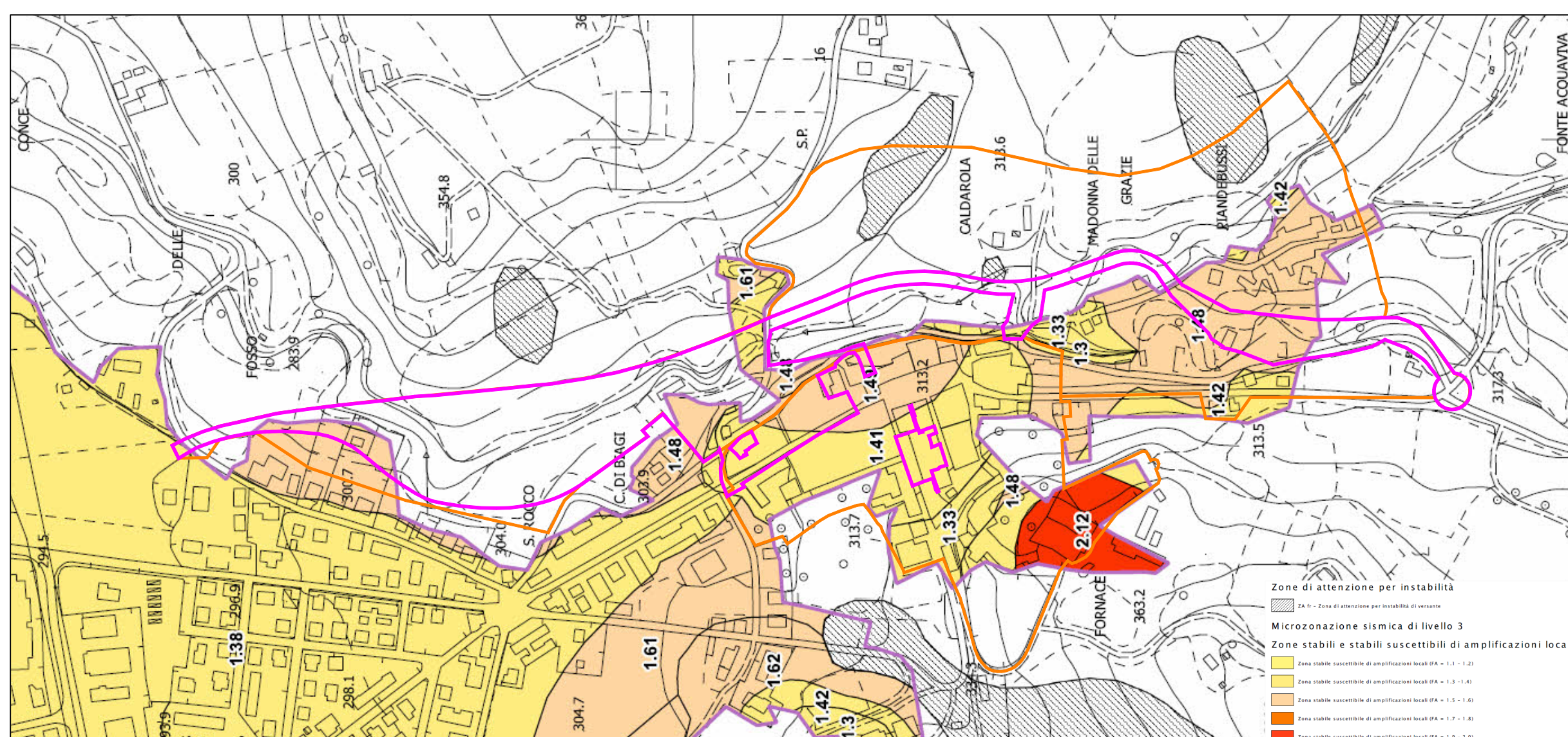


Carta di Microzonazione Sismica – FA0408s



Limite perimetrazione (Ordinanza Commissario Straordinario n. 25 del 23.05.2017)

Limite Programma Straordinario di Ricostruzione (Ordinanza Commissario Straordinario n. 107 del 22.08.2020)



Carta di Microzonazione Sismica – FA0711s

Provincia di Macerata
Comune di Caldara

PIANO URBANISTICO ATTUATIVO DI RICOSTRUZIONE
Loc. Capoluogo

perimetrazione adottata
con decreto del Vice Commissario Delegato
n. 21/VCOMM16 del 10.09.2019

TAV. G05 CARTA DELLE ZONE A MAGGIORI PERICOLOSITÀ SISMICHE LOCALI

Agg.: Settembre 2021

Comune di Caldara

AMMINISTRAZIONE COMUNALE SETTORE URBANISTICA – LLPP.PP – EDILIZIA PRIVATA

Sindaco: Responsabile:
Dott. Luca Maria Giuseppetti Ing. Andrea Spinaci

Vice Sindaco Ufficio Ricostruzione urbanistica ed edilizia privata:
Assessore ai lavori pubblici, urbanistica, attività produttive, demanio, ricostruzione, personale, viabilità, associazioni, sicurezza, polizia municipale: Geom. Lucia Maria Rossi
Avv. Giorgio Di Tomassi Arch. Ilenia Gianfelici
Assessore Istruzione beni e servizi, servizi sociali, famiglia, sanità e SAE Geom. Sabrina Passarini
Dott.ssa Minucci Teresa

Gruppo tecnico

Studio FOA – Architetti Associati: Rilievo e modellazione 3D
Arch. Elena Stella Ottavia Rusconi Flyengineering
Prof. Arch. Piergiorgio Vitillio L.L.Engineering
Prof. Arch. Paolo Galuzzi

FOA
Studio di architettura e urbanistica

Aspetti geomorfologici
geol. Mauro Catadi

EOLGEO

Caldara Laboratorio Ricostruzione

Coordinamento Tecnico-Scientifico:
Area Urbanistica Dipartimento SIMAU
Università Politecnica delle Marche
Prof. Arch. Giovanni Marinelli
Ing. Luca Domenella

Gruppo di lavoro:
Arch. Marco Galasso
Arch. Silvia Cerignoni
Geom. Massimiliano Palummeri
Matteo Corradi

#laboratorioricostruzione

Caldara Laboratorio Ricostruzione