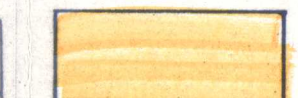









comune di caldarola regione marche
 PIANO PARTICOLAREGGIATO
 DEL CENTRO STORICO DI
 PIEVEFARAVERA

NORMATIVA EDILIZIA - CATEGORIE DI INTERVENTO UNITA' MINIME DI INTERVENTO

- Delimitazione unità minime d'intervento
- Delimitazione aree soggette a progettazione unitaria
-  ZONA A - Aree con edifici di rilevante valore storico-artistico ed ambientale, con previsione di interventi di restauro
-  ZONA B - Aree con edifici significativi del tessuto urbanistico ed edilizio, con previsioni di risanamento conservativo
-  ZONA C - Aree con edifici per i quali è consentita la ristrutturazione edilizia
-  ZONA C₁ - Ristrutturazione con ampliamento sagoma planimetrica
-  ZONA C₂ - Ristrutturazione con innalzamento linea di gronda
-  ZONA D - Aree occupate da edifici nuovi o recenti
-  ZONA E - Aree libere risultanti dalla demolizione di edifici preesistenti di cui è consentita la ricostruzione
-  ZONA F - Aree di nuova edificazione
- Sagoma di ingombro massima consentita
- Sagoma di ingombro obbligatoria
- Delimitazione isolato
- ⊙ Punto di vista fotografico

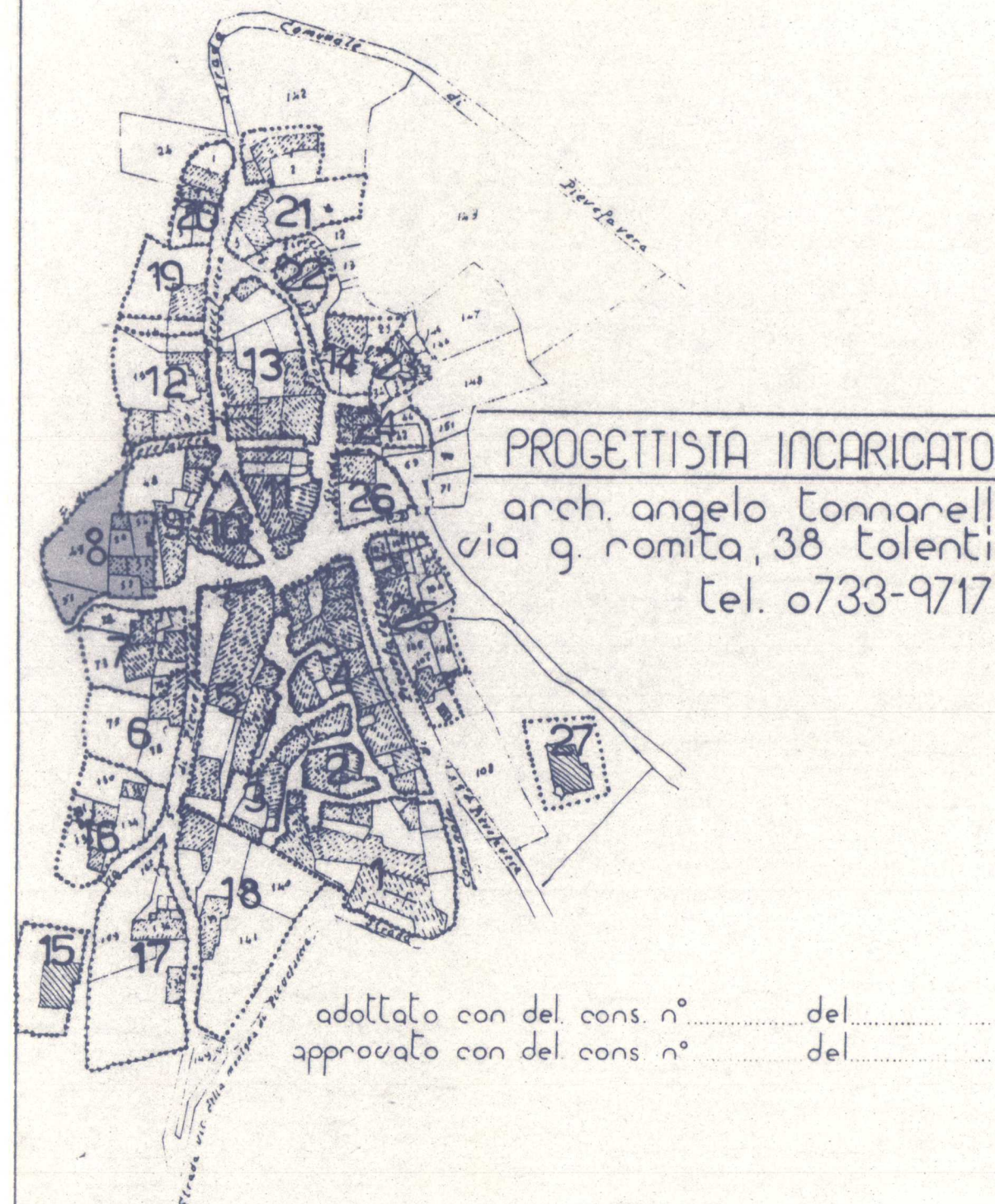
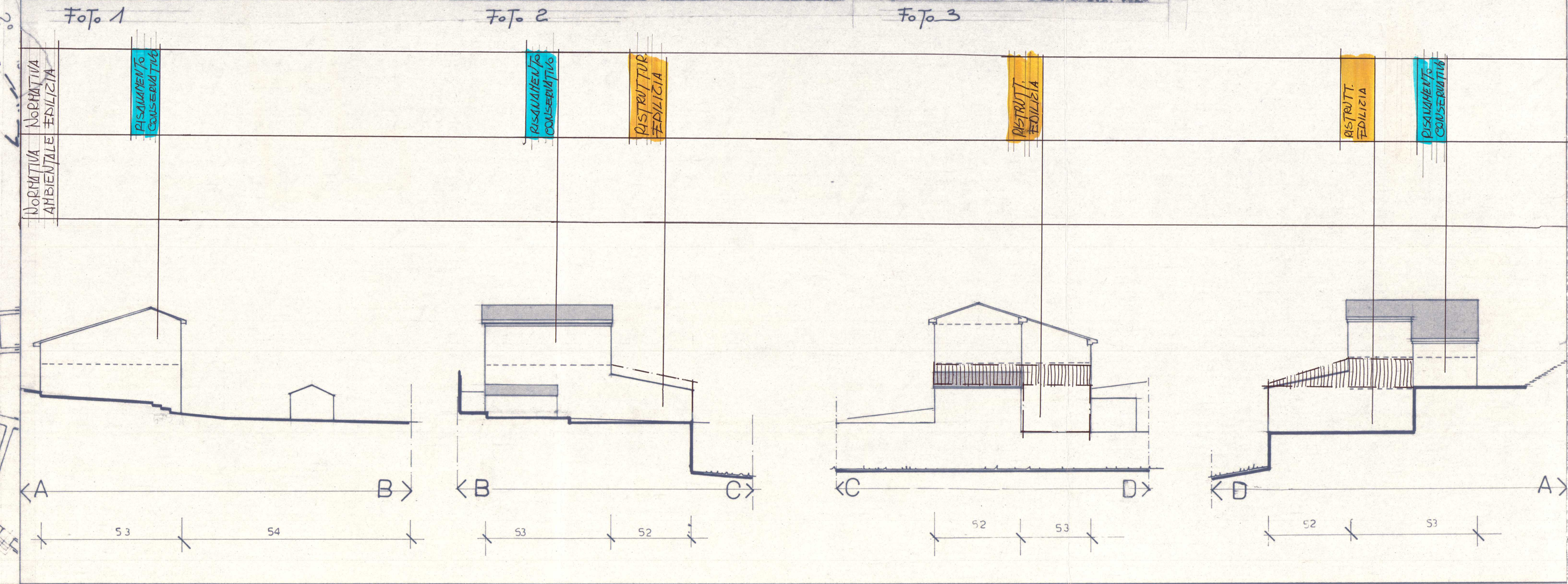
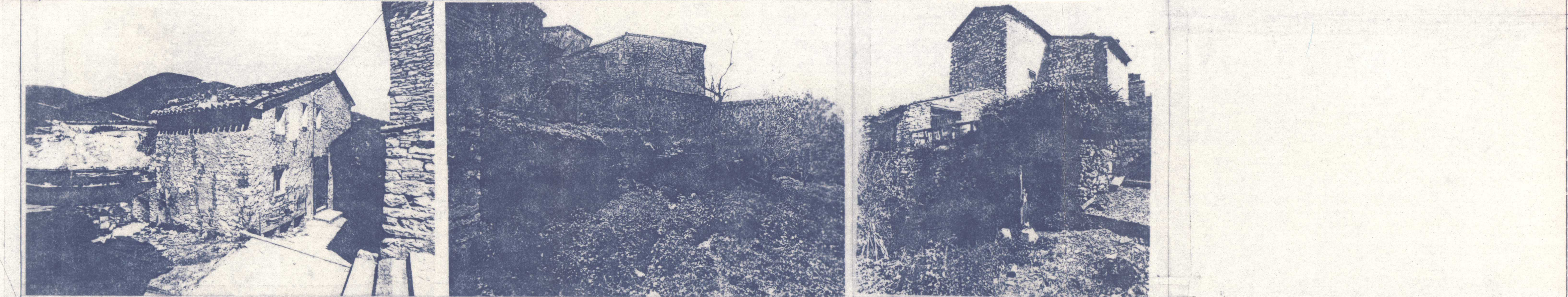
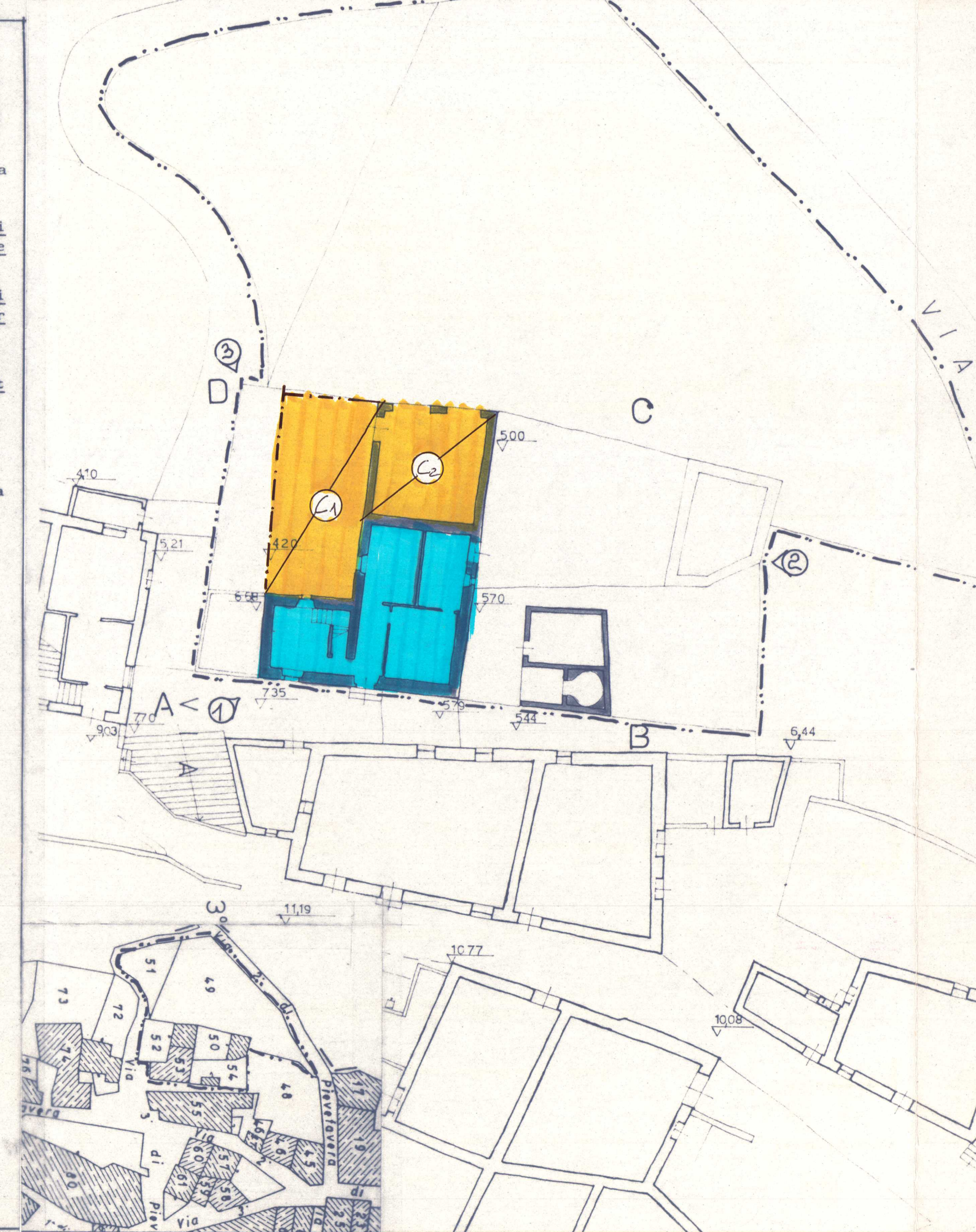
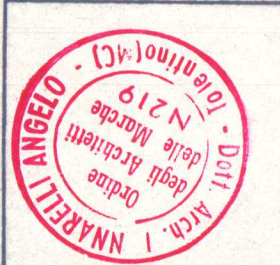
P-9B

oggetti
 PLANIMETRIA DI PROGETTO
 NORMATIVA EDILIZIA
 CATEGORIE DI INTERVENTO
 UNITA' MINIME DI INTERVENTO
 isolato n° 8

PROGETTISTA INCARICATO
 arch. angelo tonnarelli
 via g. romita, 38 tolentino
 tel. 0733-971770

scala
 1:200
 data
 giugno 1982

elaborato
 n°
41



adottato con del. cons. n° del
 approvato con del. cons. n° del