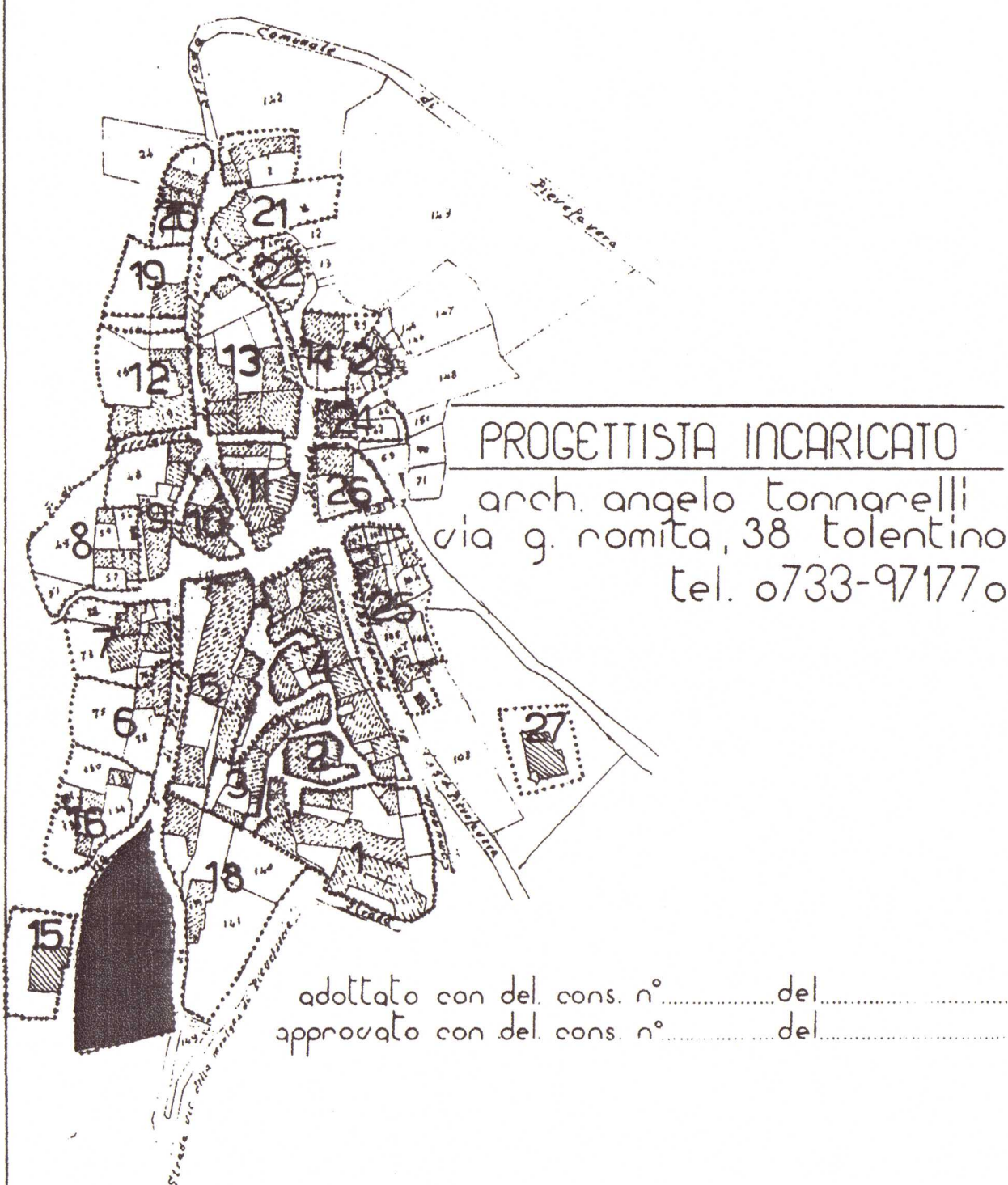


comune di caldarola regione marche
**PIANO PARTICOLAREGGIATO
 DEL CENTRO STORICO DI
 PIEVEFACERA**

oggetti
 PLANIMETRIA DI PROGETTO
 - NORMATIVA EDILIZIA
 - CATEGORIE DI INTERVENTO
 - UNITA' MINIME DI INTERVENTO
 isolato n° 17

scala
 1:200
 data
 giugno 1982
 elaborato n°
48



PROGETTISTA INCARICATO
 arch. angelo tonarelli
 via g. romita, 38 talentino
 tel. 0733-971770

- DELIMITAZIONE ISOLATO
 - FRONTI IN CUI E' CONSENTITA L'APERTURA DI GARAGES
 - OBBLIGO DI CONSERVAZIONE DELLE FACCIATE
 - SAGOME D'INGOMBRO OBBLIGATORIE
 - SAGOME D'INGOMBRO MASSIME CONSENTITE
- zona A AREE CON EDIFICI DI RILEVANTE VALORE STORICO ARTISTICO E AMBIENTALE, CON PREVISIONE DI INTERVENTI DI RESTAURO
- zona B AREE CON PREVISIONE DI RISANAMENTO CONSERVATIVO DEL TESSUTO URBANISTICO ED EDILIZIO
- zona C AREE CON POSSIBILITA' DI RISTRUTTURAZIONE DEL TESSUTO URBANISTICO ED EDILIZIO
- C1 ZONA C1 = RISTRUTTURAZIONE CON AMPLIAMENTO PLANIMETRICO
C2 ZONA C2 = RISTRUTTURAZIONE CON SOPRAELEVAZIONE
- ALTEZZE
- ↑ 6.50 altezza max consentita nei punti indicati
 - ↓ quota a terra di riferimento per l'H max
- zona D AREE OCCUPATE DA EDIFICI NUOVI O RECENTI
- zona E AREE LIBERE RISULTANTI DALLA DEMOLIZIONE DI EDIFICI PREESISTENTI IN CUI E' CONSENTITA LA RICOSTRUZIONE
- zona F AREE DI TRASFORMAZIONE DEL TESSUTO URBANISTICO
- PERIMETRO unita' minima d'intervento soggetta a Piano di Recupero unitario

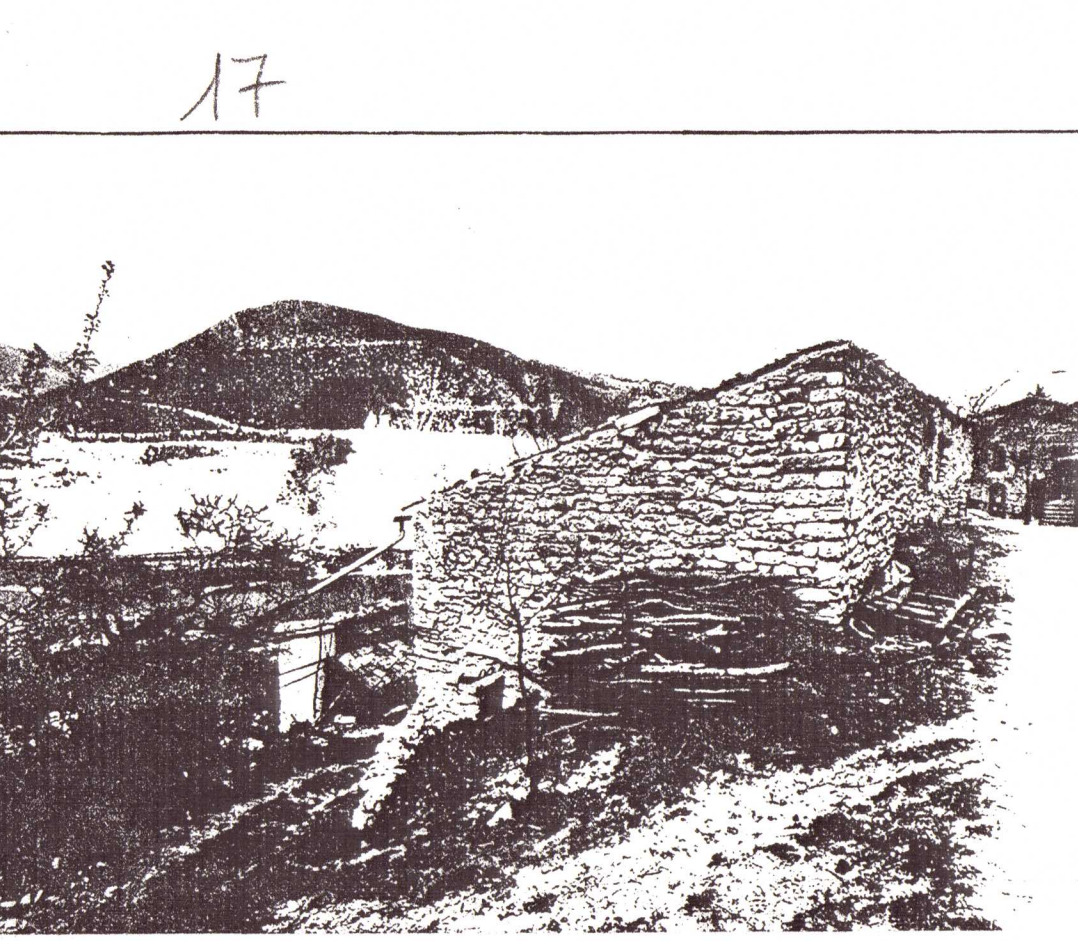
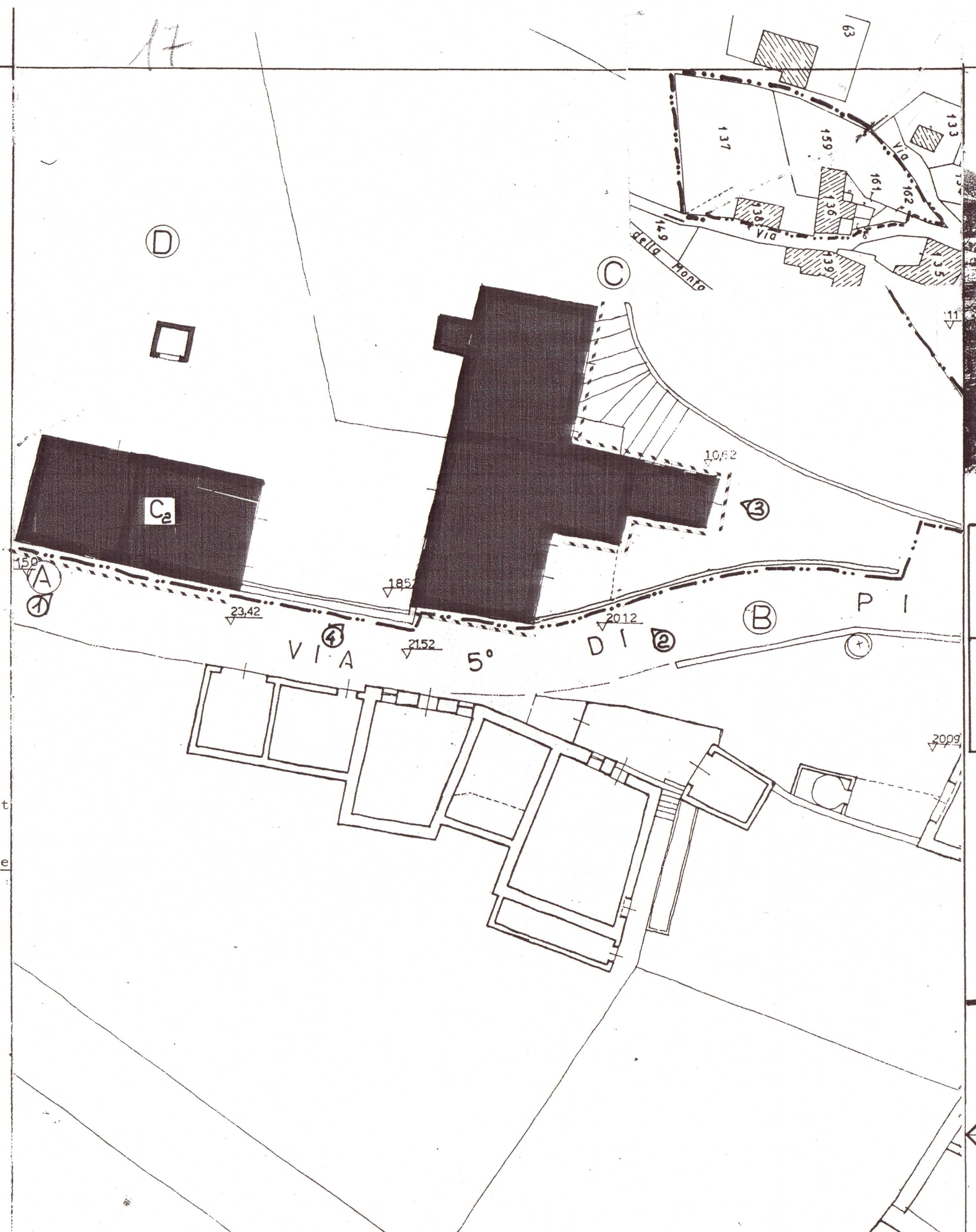


Foto 1

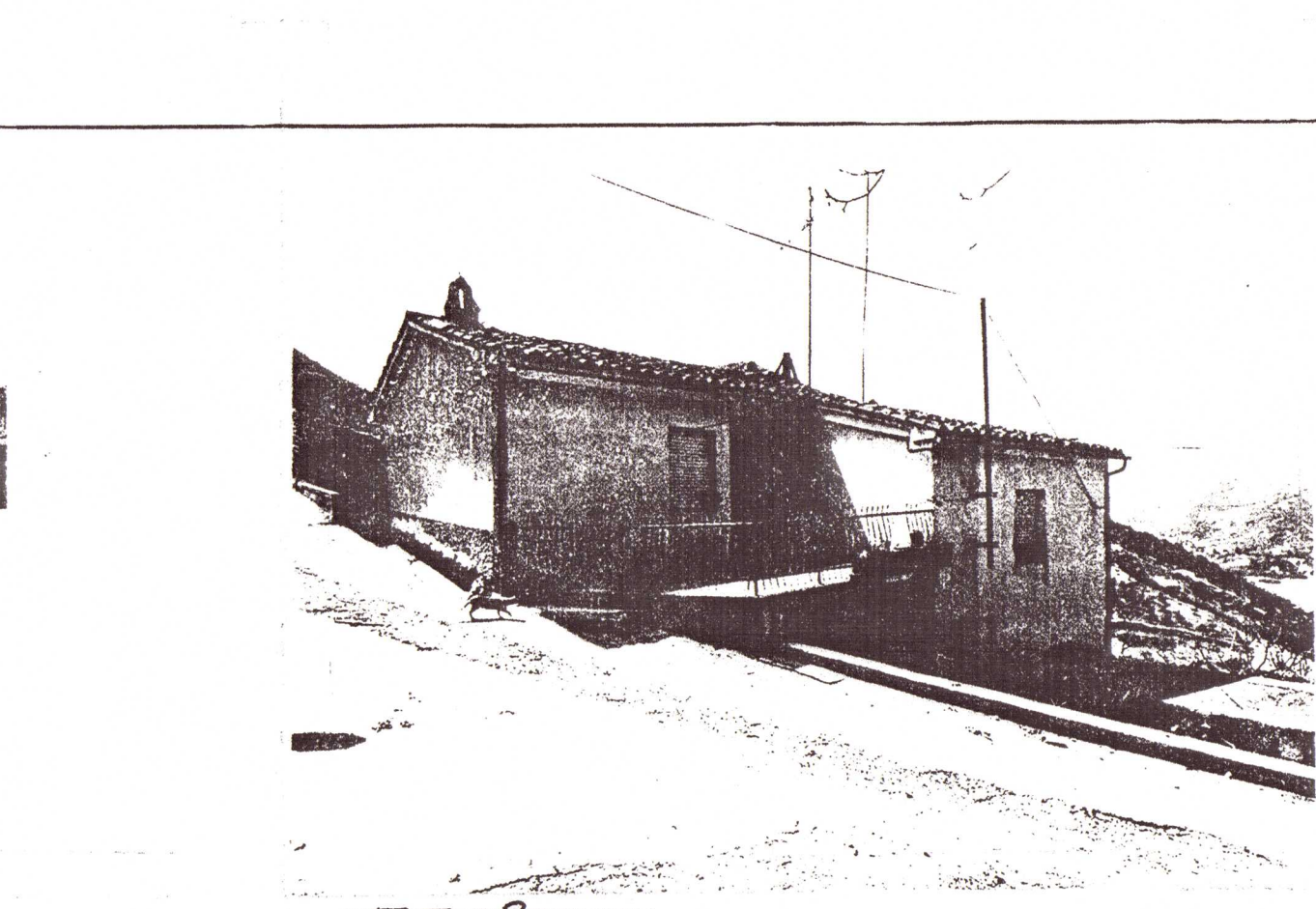


Foto 2

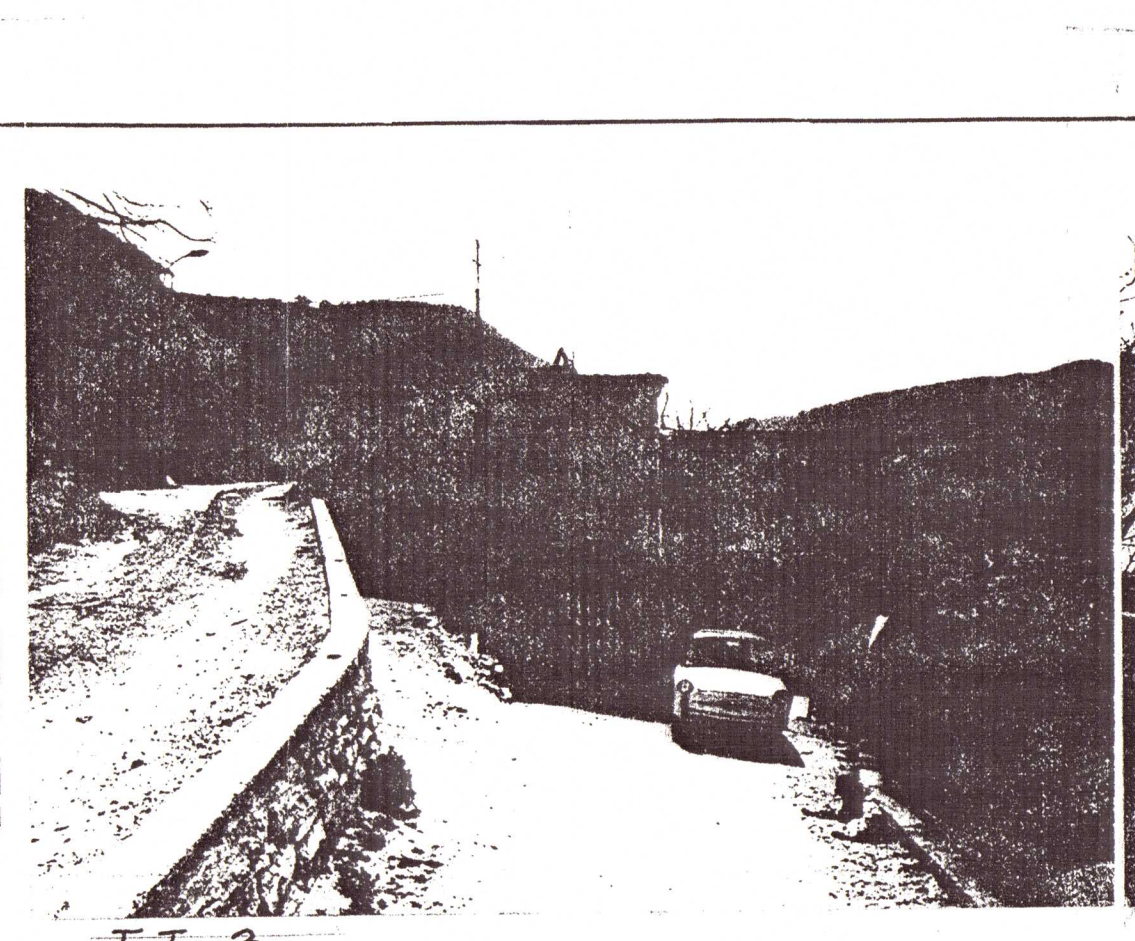


Foto 3



Foto 4

particella	138
INTERVENTI CONSENTITI	C2
PRESCRIZIONI:	
- Volume attuale	Mc. 280
- Incremento di volume consentito	Mc. 72
- Superficie coperta totale massima	Mq. 72
- Altezza	M.l.c.d.s.
- Numero massimo dei piani	1 + P.T.
- Destinazione d'uso	residenziale
- Note	

