

comune di caldarola regione marche
 PIANO PARTICOLAREGGIATO
 DEL CENTRO STORICO DI
 PIEVEFAVERA

NORMATIVA EDILIZIA - CATEGORIE DI INTERVENTO UNITA' MINIME DI INTERVENTO

- Delimitazione unità minime d'intervento
- Delimitazione aree soggette a progettazione unitaria
- ZONA A - Aree con edifici di rilevante valore storico-artistico ed ambientale, con previsione di interventi di restauro
- ZONA B - Aree con edifici significativi del tessuto urbanistico ed edilizio, con previsioni di risanamento conservativo
- ZONA C - Aree con edifici per i quali è consentita la ristrutturazione edilizia
- C₁ ZONA C₁ - Ristrutturazione con ampliamento sagoma planimetrica
- C₂ ZONA C₂ - Ristrutturazione con innalzamento linea di gronda
- ZONA D - Aree occupate da edifici nuovi o recenti
- ZONA E - Aree libere risultanti dalla demolizione di edifici preesistenti di cui è consentita la ricostruzione
- ZONA F - Aree di nuova edificazione
- Sagoma di ingombro massima consentita
- Sagoma di ingombro obbligatoria
- Delimitazione isolato
- ⊙ Punto di vista fotografico

P-9B

PLANIMETRIA DI PROGETTO
 - NORMATIVA EDILIZIA
 - CATEGORIE DI INTERVENTO
 - UNITA' MINIME DI INTERVENTO
 isolato n° 17

oggetto



scala
 1:200
 data
 giugno 1982

elaborato
 n° 50

PROGETTISTA INCARICATO
 arch. angelo tonarelli
 via g. romita, 38 tolentino
 tel. 0733-971770

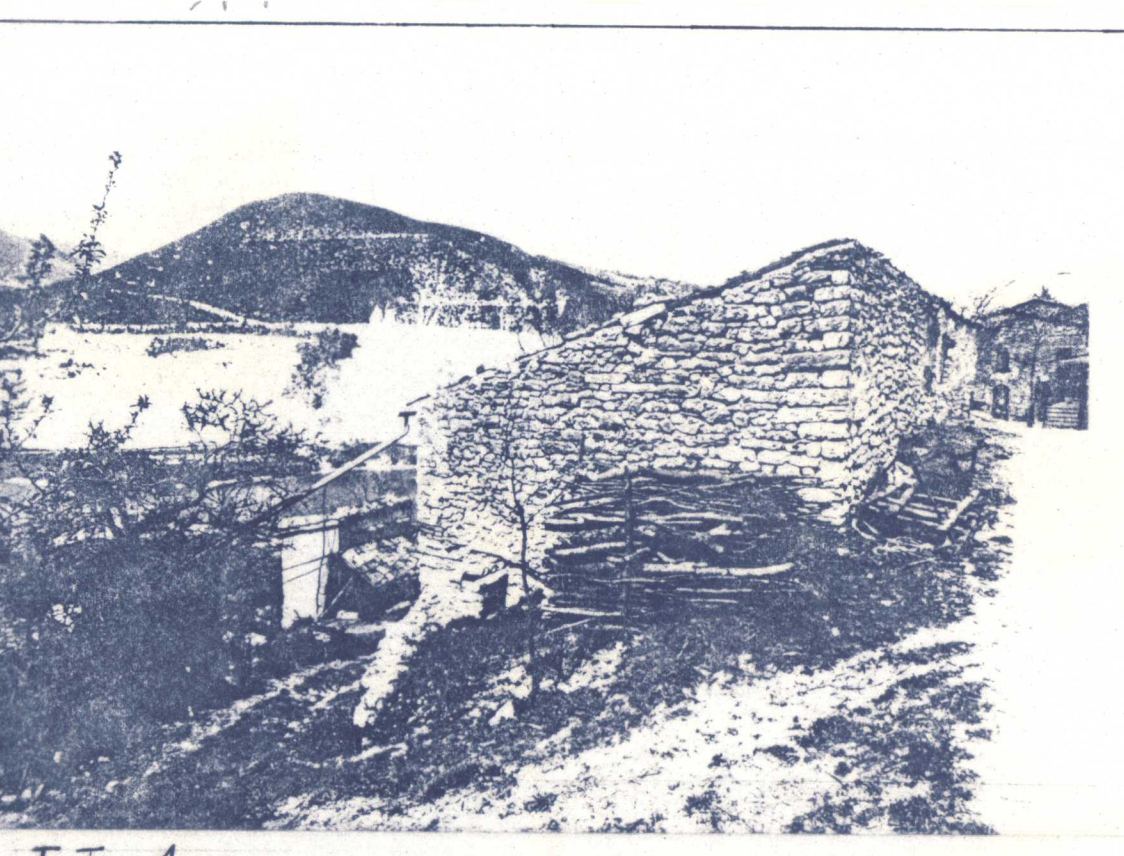
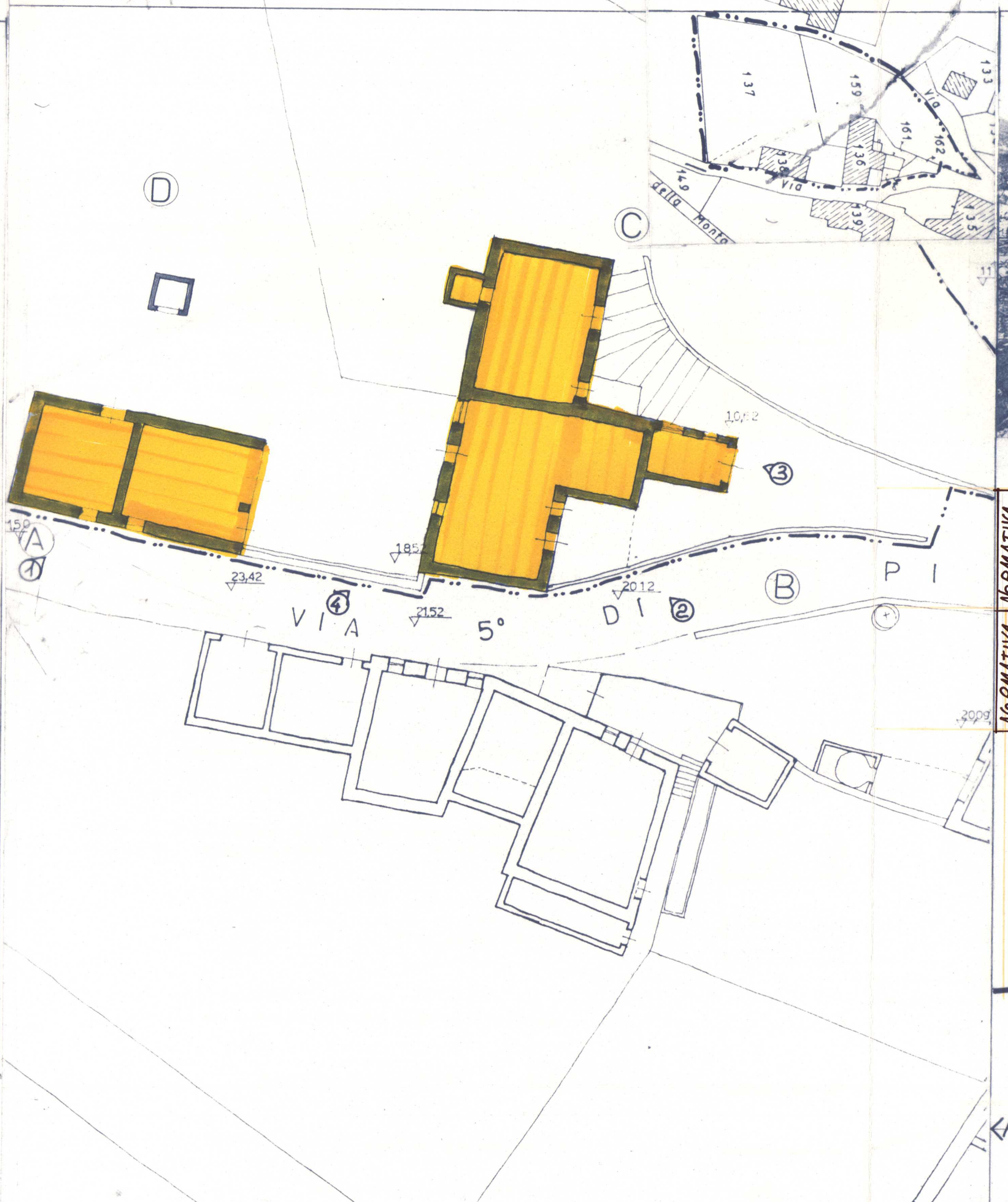


Foto 1

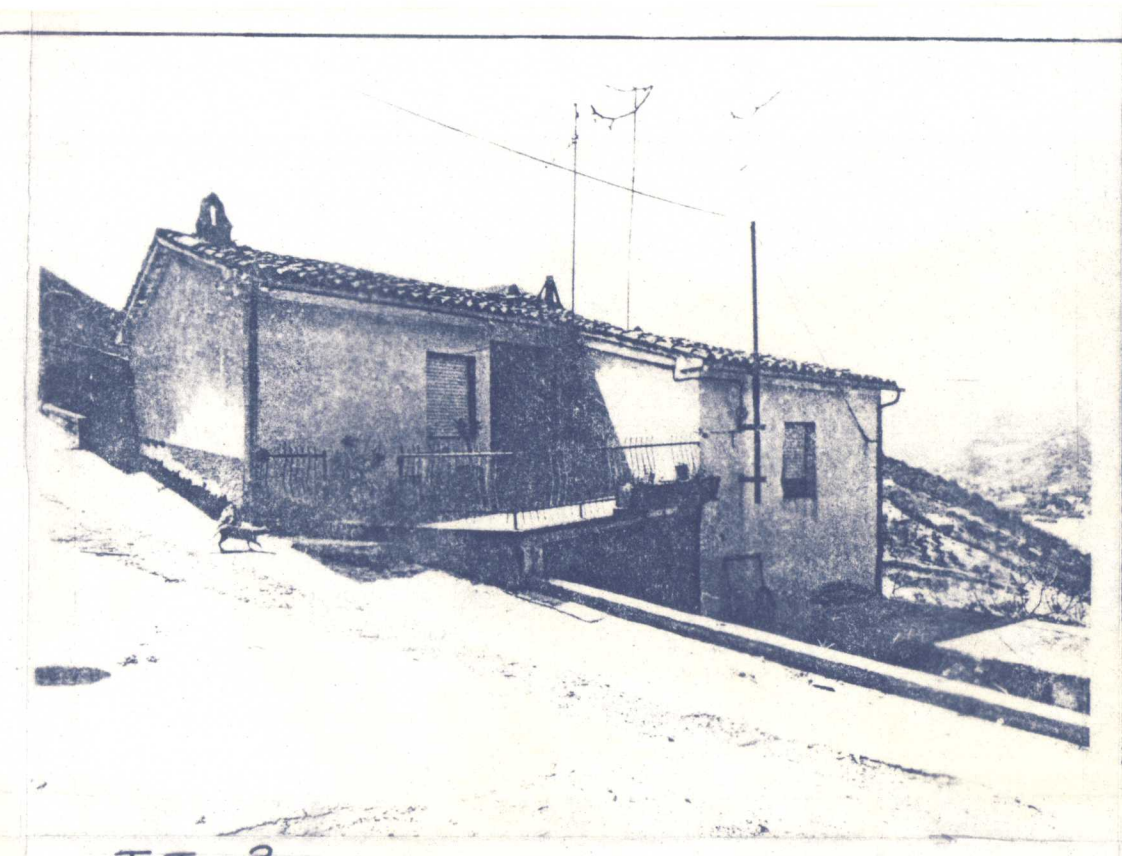


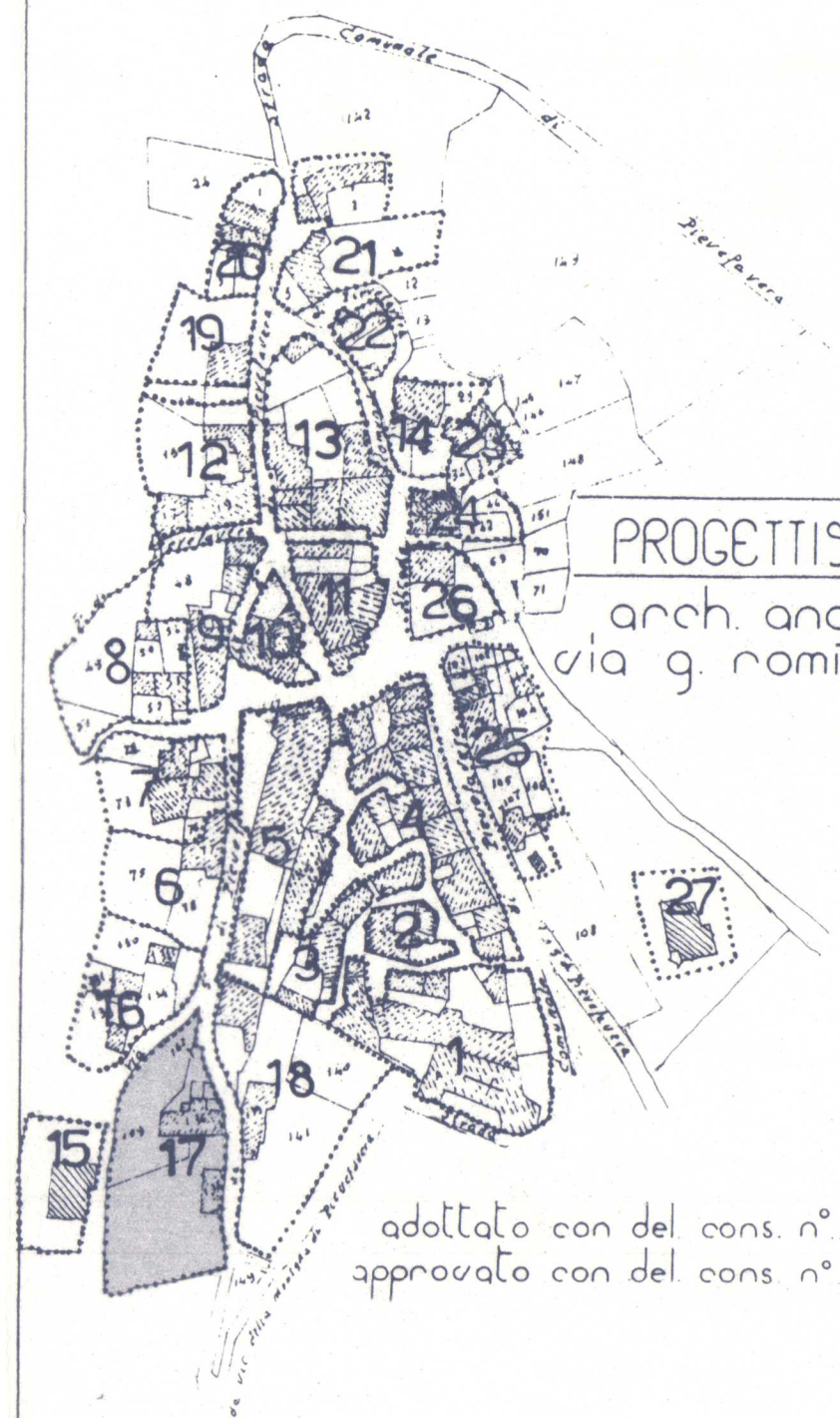
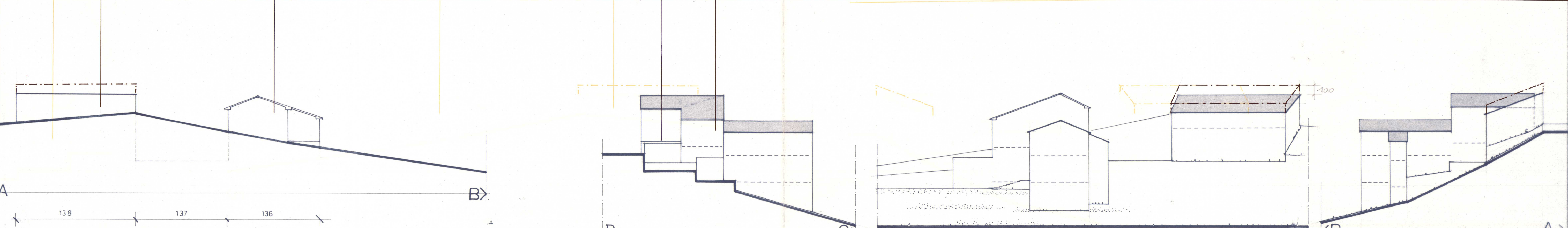
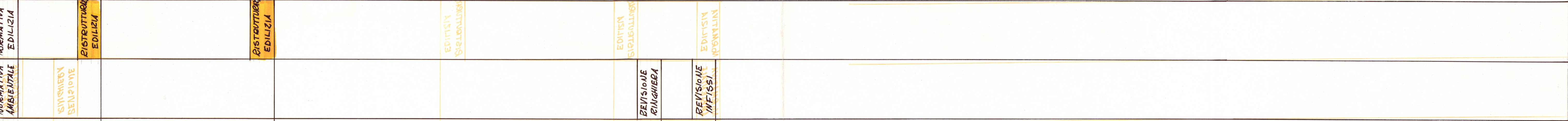
Foto 2



Foto 3



Foto 4



adottato con del cons. n° del
 approvato con del cons. n° del