

comune di caldarola regione marche  
 PIANO PARTICOLAREGGIATO  
 DEL CENTRO STORICO DI  
 PIEVEFAVERA

P-9B

oggetti  
 PLANIMETRIA DI PROGETTO  
 NORMATIVA EDILIZIA  
 CATEGORIE DI INTERVENTO  
 UNITA' MINIME DI INTERVENTO  
 isolato n° 27

PROGETTISTA INCARICATO  
 arch. angelo tonnarelli  
 via g. romita, 38 tolentino  
 tel. 0733-971770



scala  
 1:200  
 data  
 giugno 1982

elaborato n°  
**60**

adottato con del cons. n° ..... del .....  
 approvato con del cons. n° ..... del .....

- NORMATIVA EDILIZIA - CATEGORIE DI INTERVENTO UNITA' MINIME DI INTERVENTO
- Delimitazione unità minime d'intervento
  - ..... Delimitazione aree soggette a progettazione unitaria
  - ZONA A - Aree con edifici di rilevante valore storico-artistico ed ambientale, con previsione di interventi di restauro
  - ZONA B - Aree con edifici significativi del tessuto urbanistico ed edilizio, con previsioni di risanamento conservativo
  - ZONA C - Aree con edifici per i quali è consentita la ristrutturazione edilizia
  - ZONA C<sub>1</sub> - Ristrutturazione con ampliamento sagoma planimetrica
  - ZONA C<sub>2</sub> - Ristrutturazione con innalzamento linea di gronda
  - ZONA D - Aree occupate da edifici nuovi o recenti
  - ZONA E - Aree libere risultanti dalla demolizione di edifici preesistenti di cui è consentita la ricostruzione
  - ZONA F - Aree di nuova edificazione
  - Sagoma di ingombro massima consentita
  - Sagoma di ingombro obbligatoria
  - Delimitazione isolato
  - ② Punto di vista fotografico

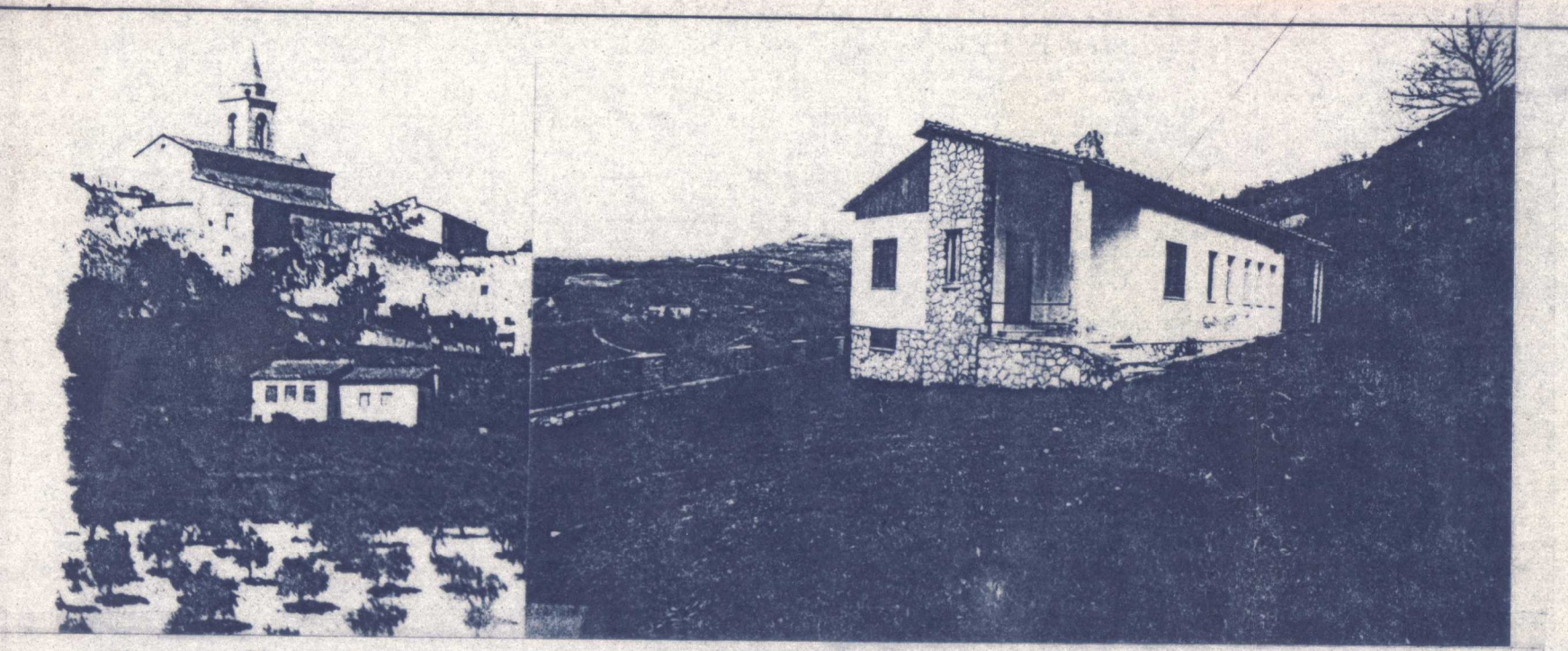
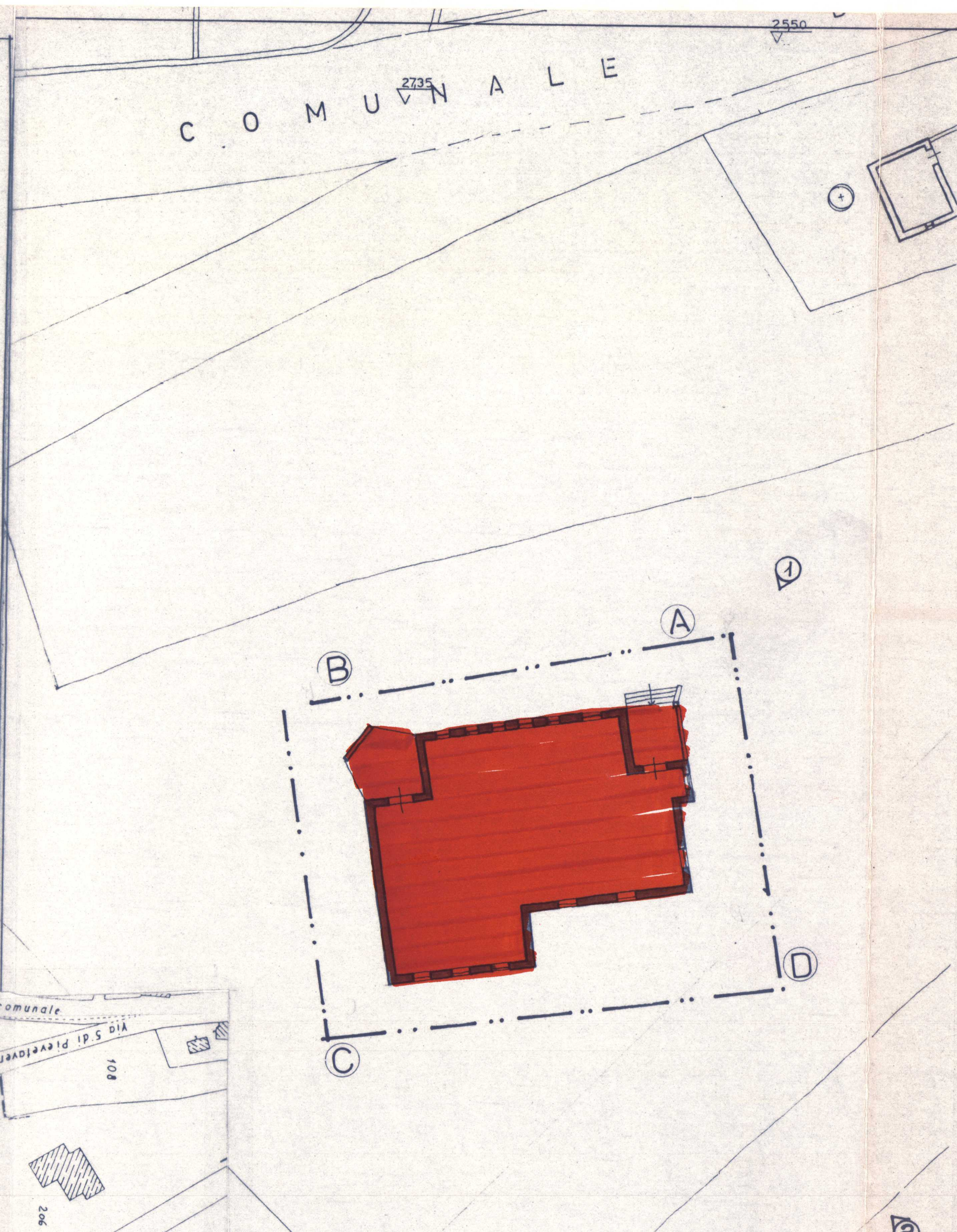


Foto 2

Foto 1

VALUTAZIONE AMBIENTALE

