

campioni di progetto

normativa funzionale

normativa formale

normativa di relazione

PIANO DI ZONA

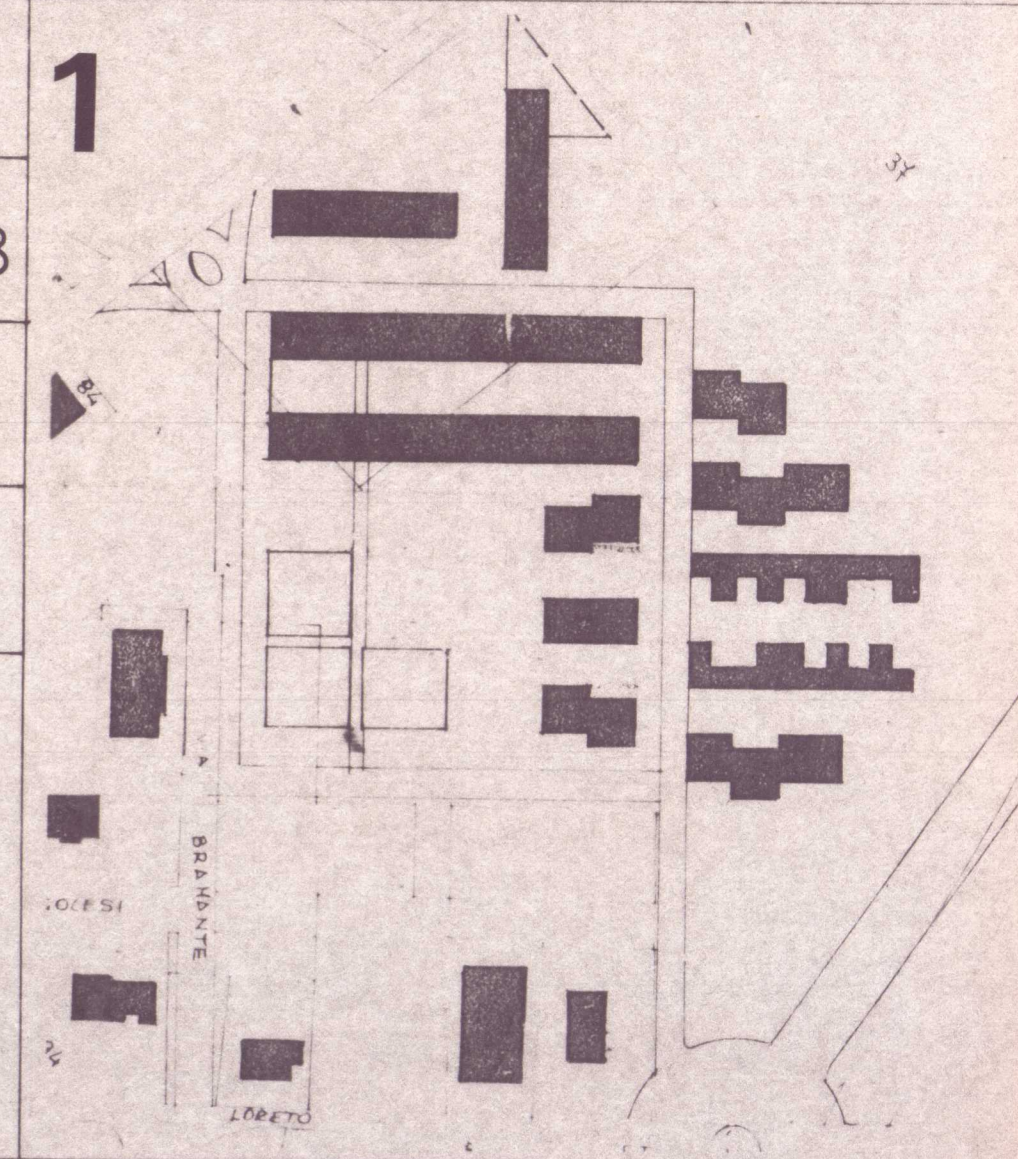
CALDAROLA ZONE C C3

AREA PER EDILIZIA ECONOMICA POPOLARE

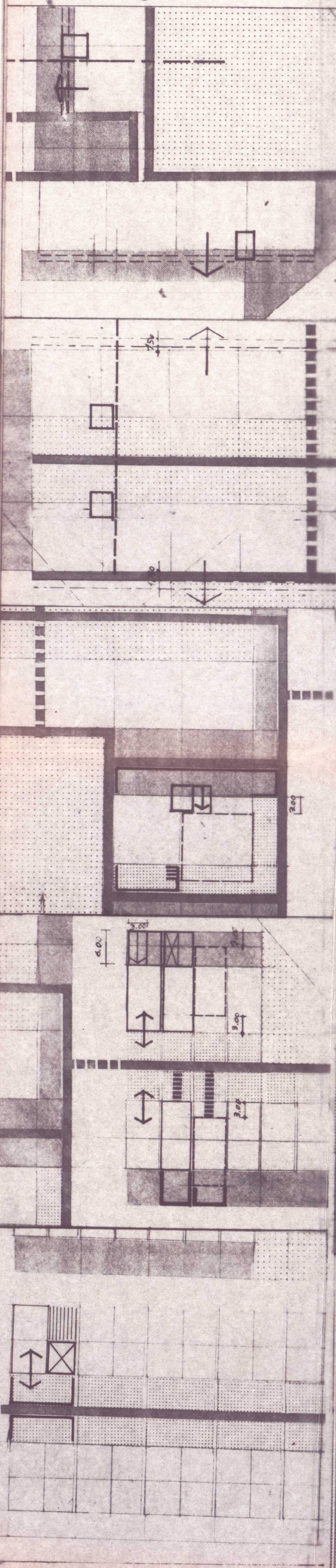
C 5

NORMATIVA FORMALE FUNZIONALE

VARIANTE 1
OTTOBRE 83

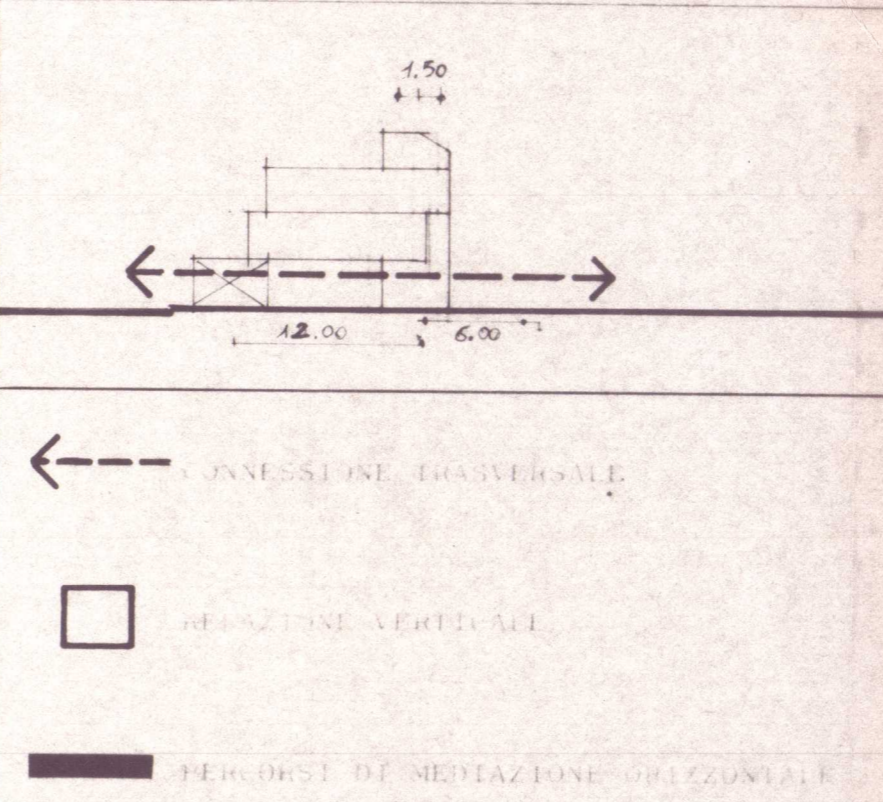


Alessandro Alessandri
Ingegnere Architetto
via s. nicola 66 - tarantino
tel. (0783) 972516-972407
c.f. ISS 13N 47802 8474V
p. IVA 00775010434



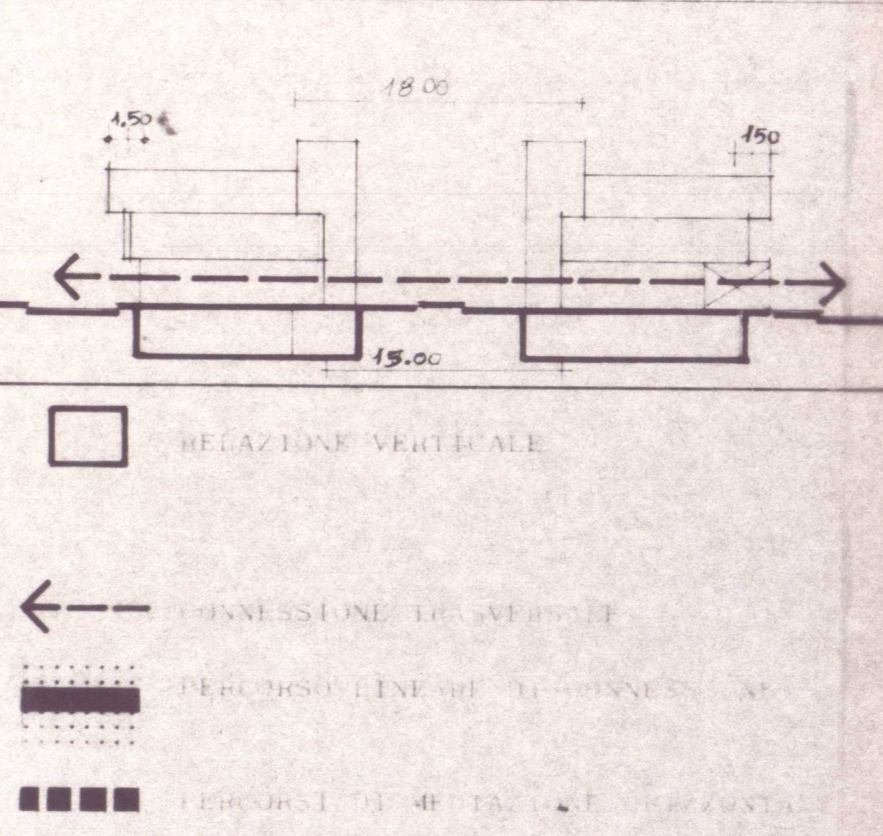
UNITA' RESIDENZIALE
CASE IN LINEA SU DUE PIANI PIU' PIANO TERRA PER SERVIZI RESID.
SERVIZI RESIDENZIALI
-ACCESSI PEDONALI E CARRABILI
-CONNESSONI VERTICALI E ORIZZ.
ELEMENTO ATIPICO EDIFICABILE SOLO AL PIANO TERRA(GARAGES)
ATTIVITA' ORGANIZZATE NEL VERDE

MEDI SPAZI ACCENTRATI AGGREGATI IN LINEA ENTRO I LIMITI DELLA MAGLIA EDILIZIA
TRASLAZIONI DI ml 1,50 PER PIANO SU LATO SERVIZI RESIDENZIALI
PICCOLI SPAZI LIBERI A CONTATTO CON LA RESIDENZA DEFINITI DA INGOMBRI DI VANI (max 2.00) SCALE E CORSIE -ACCESSI CARRABILI
GRANDI SPAZI APERTI PARZIALMENTE DEFINITI AL PERIMETRO DAELEMENTI LINEARI DI PERCORSO PEDONALE



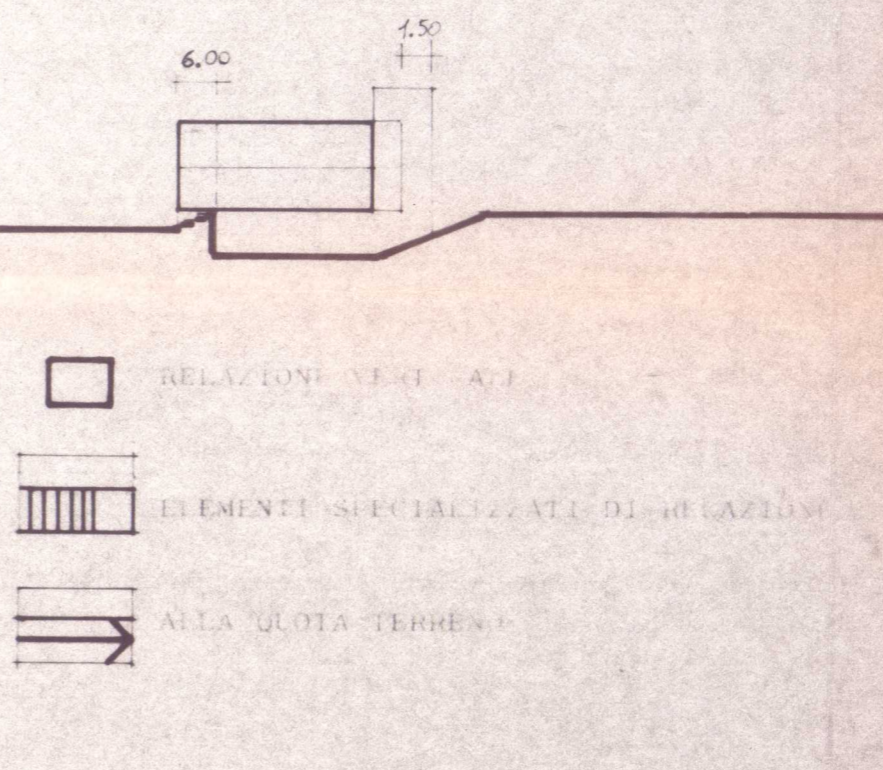
UNITA' RESIDENZA
CASE IN LINEA SU DUE PIANI PIU' PIANO TERRA PER SERVIZI RESID.
ATTIVITA' ORGANIZZATE NEL COSTRUITO
ATTIVITA' ORGANIZZATE NEL VERDE

MEDI SPAZI ACCENTRATI AGGREGATI IN LINEA ENTRO I LIMITI DELLA MAGLIA EDILIZIA FRONTE CONTINUO SULLA STRADA TRASLAZIONE DI ml 1,50 SUI PIANI SUI LIMITI ESTERNI DELL'INSULA
SPAZIO LINEARE APERTO PUNTUALMENTE DEFINITO A MARGINE DAGLI ACCESSI PEDONALI ALLA RESIDENZA E DA ELEMENTI DI CONNESSIONE TRASVERSALE
GRANDI SPAZI APERTI PARZIAMMENTE DEFINITI AL PERIMETRO DA PERCORSI PEDONALI PARZIALMENTE APERTI CARATTERIZZATI DAI PUNTI DI RELAZIONE TRASVERSALE



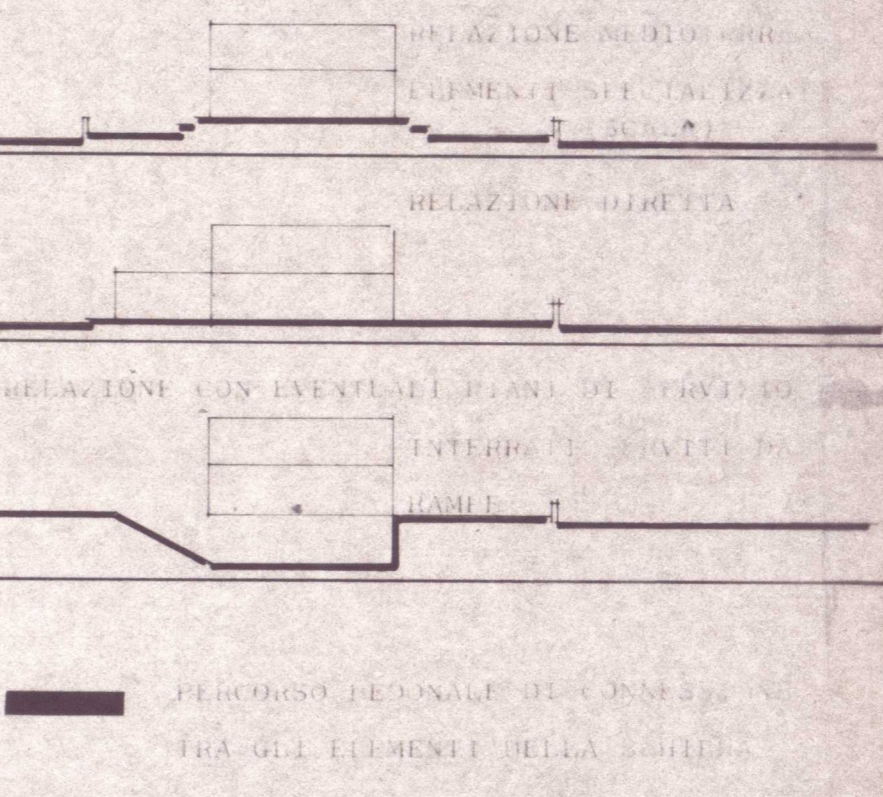
UNITA' RESIDENZA
CASE A BLOCCO SU DUE PIANI RIALZATI
SERVIZI RESIDENZIALI
-ACCESSI-CPNNESSIONI
-SOSTA TEMPORANEA DI MEZZI
ATTIVITA' LIBERE NEL COSTRUITO
ATTIVITA' ORGANIZZATE NEL VERDE

SPAZI PUNTIIFORMI
POSSIBILITA' DI EDIFICAZIONE TRASLATA DI UN ELEMENTO MAGLIA DI ml 3,00 DELLO SCHEME NEL SENSO
PICCOLI SPAZI LIBERI DEFINITI DA INGOMBRI DI RAMPE E VANI SCALA
PICCOLI SPAZI APERTI DEFINITI A MARGINE DA ELEMENTI DI RECINZIONE E DA PERCORSI PEDONALI
GRANDI SPAZI APERTI PARZIALMENTE DEFINITI AL PERIMETRO DA PERCORSI PEDONALI



UNITA' RESIDENZA
CASE A SULLERA
ATTIVITA' LIBERE NEL COSTRUITO
SERVIZI RESIDENZIALI
-GARAGES
-ACCESSI
-SOSTA

PICCOLI SPAZI LIBERI RIAGGREGATI IN LINEA "SULLERA" DI EDIFICAZIONE TRASLATA RISPETTO L'ELEMENTI MAGLIA DI ml 3,00
PICCOLI SPAZI APERTI DEFINITI A MARGINE DA ELEMENTI DI RECINZIONE
PICCOLI SPAZI APERTI DEFINITI A MARGINE DA ELEMENTI DI RECINZIONE E DA PERCORSI PEDONALI
PERCORSI SPAZI APERTI DEFINITI A MARGINE DA ELEMENTI DI RECINZIONE E DA PERCORSI PEDONALI
REALIZZABILI RAMPE DI ACCESSO E SPAZI DI SOSTA



UNITA' RESIDENZA
CASE A SULLERA
ATTIVITA' LIBERE NEL COSTRUITO

PICCOLI SPAZI ACCENTRATI CON PARZIALE DEFINIZIONE DELLA MAGLIA AGGREGATI LINEARMENTE MASSIMA FIDUCIABILITA' 70% AL PIANO TERRA
PICCOLI SPAZI APERTI DEFINITI A MARGINE DA ELEMENTI DI RECINZIONE E DA PERCORSI PEDONALI

